

# Основные габаритные размеры информационных конструкций и вывесок

## Вывеска

$h \leq 700$  мм  
высота  
с выносными  
элементами



$h \leq 500$  мм  
высота  
основного текста

Допускается выходить за пределы максимально допустимой высоты вывесок без подложки заглавными буквами (в случае написания остальных букв строчными), выносными элементами строчных букв, а также при одиночном размещении логотипа без подложки (зарегистрированного товарного знака) не более чем на 20 % в каждую сторону (20 % вверх и 20 % вниз) при условии, что высота основного текста не превышает максимально допустимой высоты. Также эти выносные элементы не должны перекрывать или касаться архитектурных деталей.

## Логотип

$h \leq 700$  мм



При размещении в светопрозрачной конструкции, логотип размещается в ее геометрическом центре. Конструкция логотип+вывеска центрируется относительно окна, как единая конструкция

## Панель-кронштейн

$h \leq 500$  мм



Максимальный размер информационного поля панели-кронштейна 500x500 мм. Глубина не более -120 мм. Отступ от панели-кронштейна до стены не более 200 мм.

## Фасадная информационная табличка

Формат А3



Табличка может быть горизонтальной или вертикальной, не более формата А3. Толщина не более 30 мм. Размещение табличек на глухих дверях запрещено.



Фасадная табличка с режимом работы может быть заменена или дополнена отдельными буквами и элементами, нанесенными непосредственно на остекление двери изнутри в том числе методом трафаретной печати и наклейки на остеклении двери изнутри.

## Фасадная табличка со списком организаций



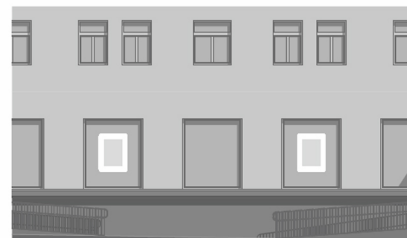
Размеры не более 600x800 мм. Толщина не более 30 мм. Фасадная табличка со списком организаций должна размещаться непосредственно у входа в здание.

## Информационная конструкция в витрине



Площадь временного оформления не должна превышать 30 % остекления витрины. Сплошная оклейка недопустима.

Размещение плоских статичных носителей информации допустимо только с внутренней стороны остекления. Рекомендуется оформление акрилайтами и визуалами, занимающими не больше 30 % площади остекления. Также рекомендуется подсвечивать витрину изнутри в темное время суток.

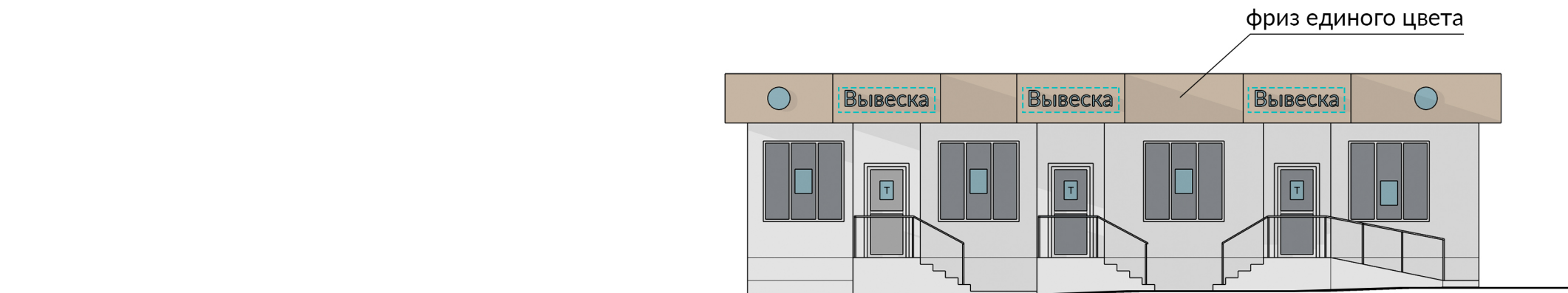
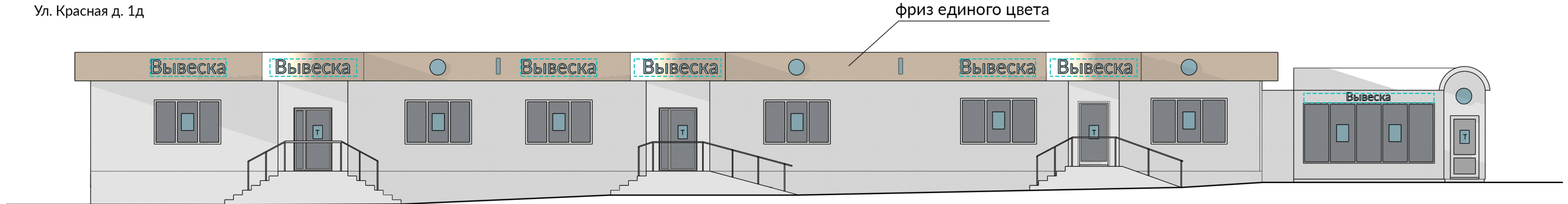


# Схема размещения информационных конструкций на фасадах зданий по нечетной стороне ул. Красная

Ул. Красная д. 1



Ул. Красная д. 1д



## Условные обозначения:

**Вывеска** - вывеска из объемных букв без подложки

**Т** - фасадная информационная табличка

- фасадная табличка со списком организаций

- информационная конструкция в витрине

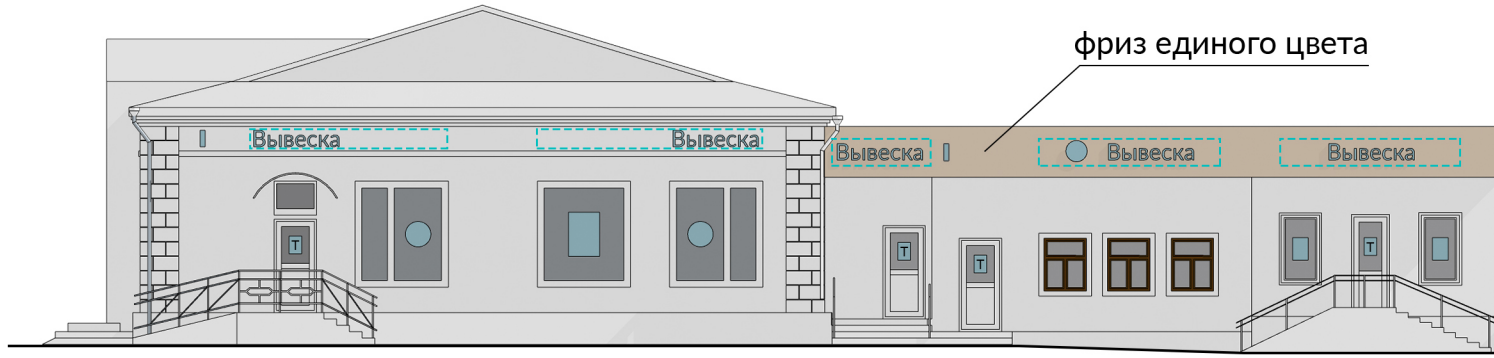
- фирменный логотип

- панель-кронштейн

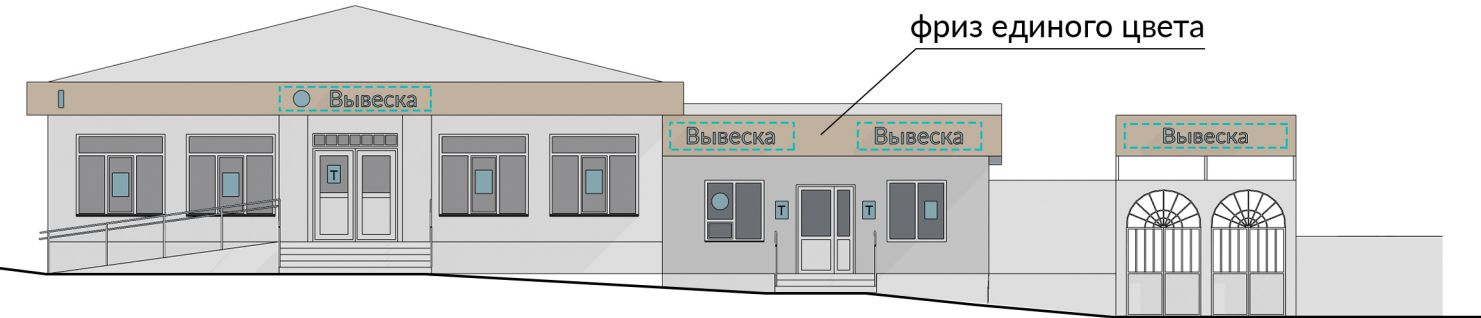
Примечание. На фасадах зданий рекомендуем предусмотреть общий фриз единого цвета, выполненный в один уровень. Рекомендуемые цвета фриза RAL 7011-7048 и другие, сочетающиеся с основным цветом здания, по согласованию с главным специалистом, архитектором Администрации г. Щигры. На павильоне ул. Красная 1д рекомендуем сделать все выступающие элементы фриза (навесы) одинаковой полукруглой формы. На здании ул. Красная 1 необходимо убрать розовую полосу, дублирующую фриз, между 2 и 3 этажем и довести светлые панели до верхней границы фасада.

# Схема размещения информационных конструкций на фасадах зданий по четной стороне ул. Красная

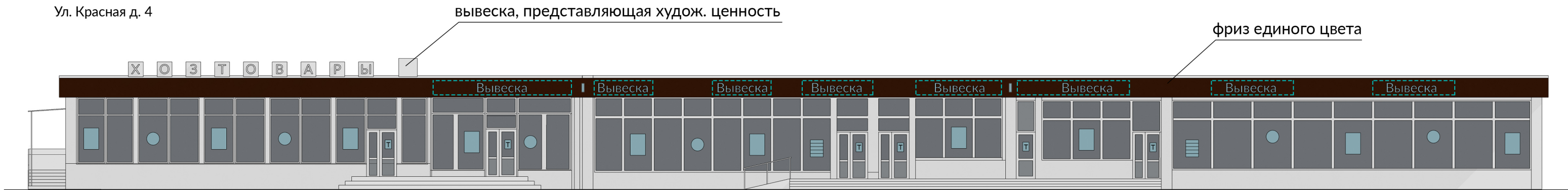
Ул. Ленина д. 5



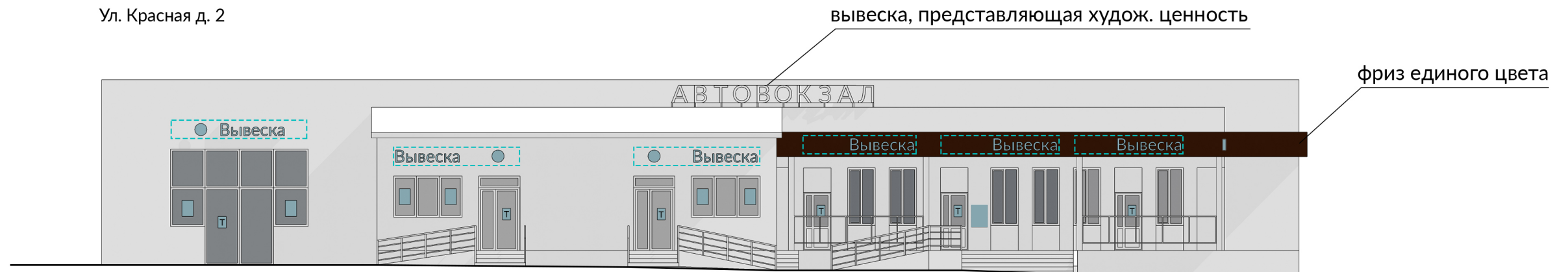
Ул. Красная д. 4а



Ул. Красная д. 4



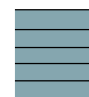
Ул. Красная д. 2





## Условные обозначения:

**Вывеска** - вывеска из объемных букв без подложки

**Т** - фасадная информационная табличка

 - фасадная табличка со списком организаций

 - информационная конструкция в витрине

 - фирменный логотип

 - панель-кронштейн

Примечание. Вывески, представляющие историческую и художественную ценность (хозтовары, автовокзал), необходимо сохранить, при необходимости реставрировать. На зданиях ул. Ленина д. 5 и ул. Красная д. 4 и д. 4а рекомендуем предусмотреть общий фриз единого цвета, выполненный в один уровень. Рекомендуемые цвета фриза RAL 7011-7048 и другие, сочетающиеся с основным цветом здания, по согласованию с главным специалистом, архитектором Администрации г. Щигры.