

Основные габаритные размеры информационных конструкций и вывесок

Вывеска

$h \leq 700$ мм
высота
с выносными
элементами



$h \leq 500$ мм
высота
основного текста

Допускается выходить за пределы максимально допустимой высоты вывесок без подложки заглавными буквами (в случае написания остальных букв строчными), выносными элементами строчных букв, а также при одиночном размещении логотипа без подложки (зарегистрированного товарного знака) не более чем на 20 % в каждую сторону (20 % вверх и 20 % вниз) при условии, что высота основного текста не превышает максимально допустимой высоты. Также эти выносные элементы не должны перекрывать или касаться архитектурных деталей.

Логотип

$h \leq 600$ мм



При размещении в светопрозрачной конструкции, логотип размещается в ее геометрическом центре. Конструкция логотип+вывеска центрируется относительно окна, как единая конструкция

Панель-кронштейн

$h \leq 500$ мм



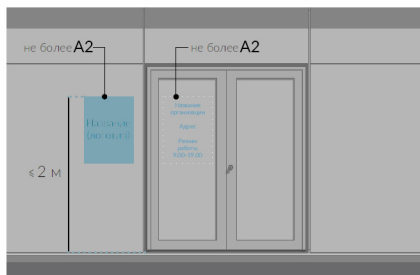
Максимальный размер информационного поля панели-кронштейна 500x500 мм. Глубина не более -120 мм. Отступ от панели-кронштейна до стены не более 200 мм.

Фасадная информационная табличка

Не более
формата A2



Табличка может быть горизонтальной или вертикальной, не более формата A2. Толщина не более 30 мм. Размещение табличек на глухих дверях запрещено.



Фасадная табличка с режимом работы может быть заменена или дополнена отдельными буквами и элементами, нанесенными непосредственно на остекление двери изнутри в том числе методом трафаретной печати и наклейки на остеклении двери изнутри.

Фасадная табличка со списком организаций



Размеры не более 600x800 мм. Толщина не более 30 мм. Фасадная табличка со списком организаций должна размещаться непосредственно у входа в здание.

Информационная конструкция в витрине



Площадь временного оформления не должна превышать 30 % остекления витрины. Сплошная оклейка недопустима.

Размещение плоских статичных носителей информации допустимо только с внутренней стороны остекления. Рекомендуется оформление акрилайтами и визуалами, занимающими не больше 30 % площади остекления. Также рекомендуется подсвечивать витрину изнутри в темное время суток.

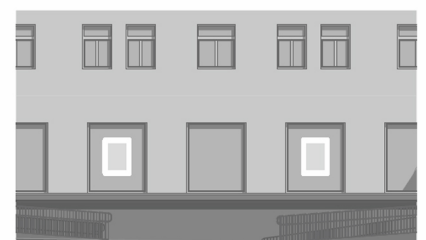
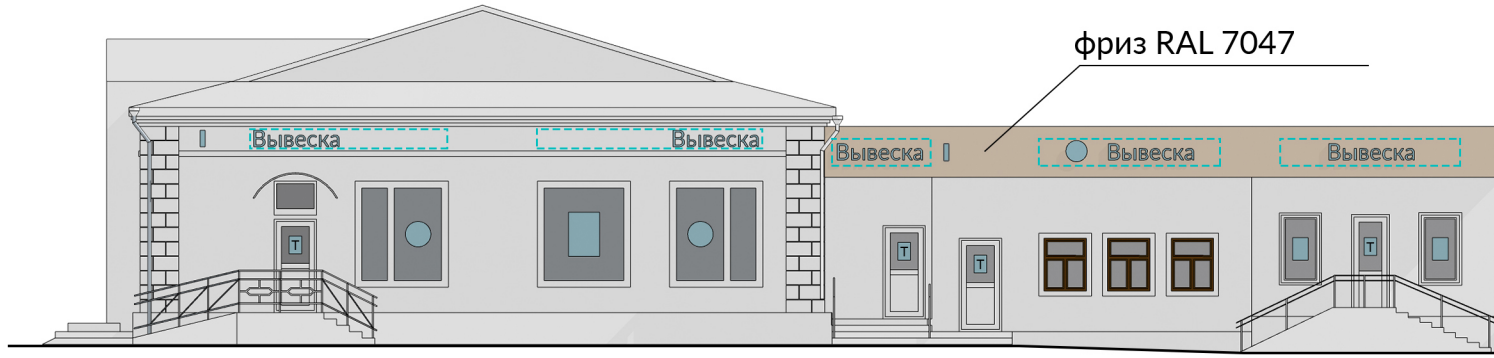
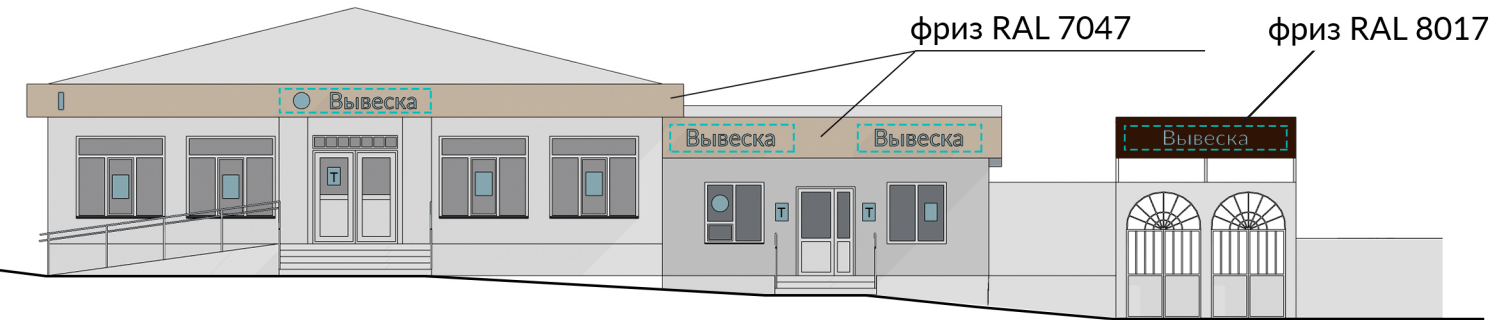


Схема размещения информационных конструкций на фасадах зданий по четной стороне ул. Красная

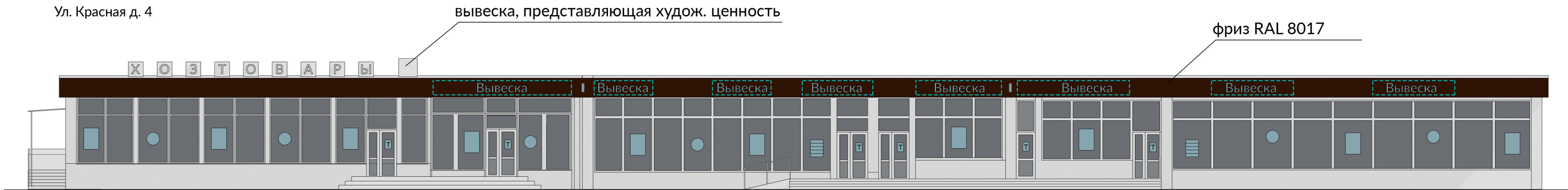
Ул. Ленина д. 5



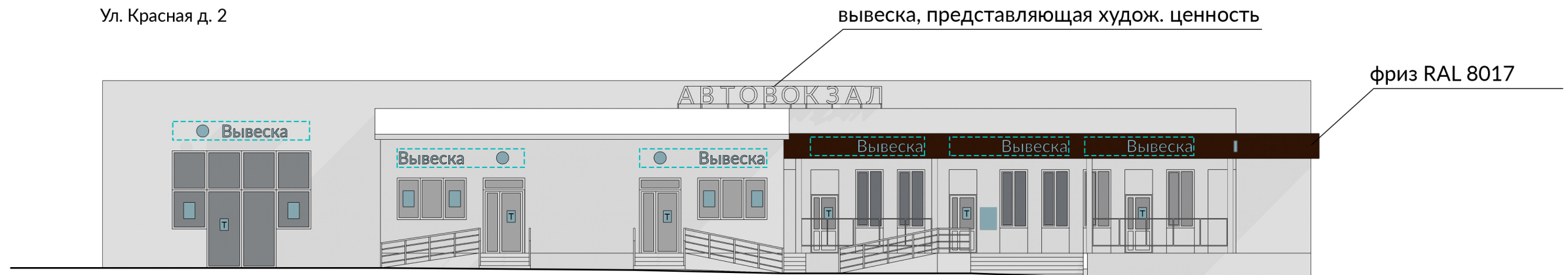
Ул. Красная д. 4а



Ул. Красная д. 4



Ул. Красная д. 2



Условные обозначения:

Вывеска - вывеска из объемных букв без подложки

Т - фасадная информационная табличка

- фасадная табличка со списком организаций

- информационная конструкция в витрине

- фирменный логотип

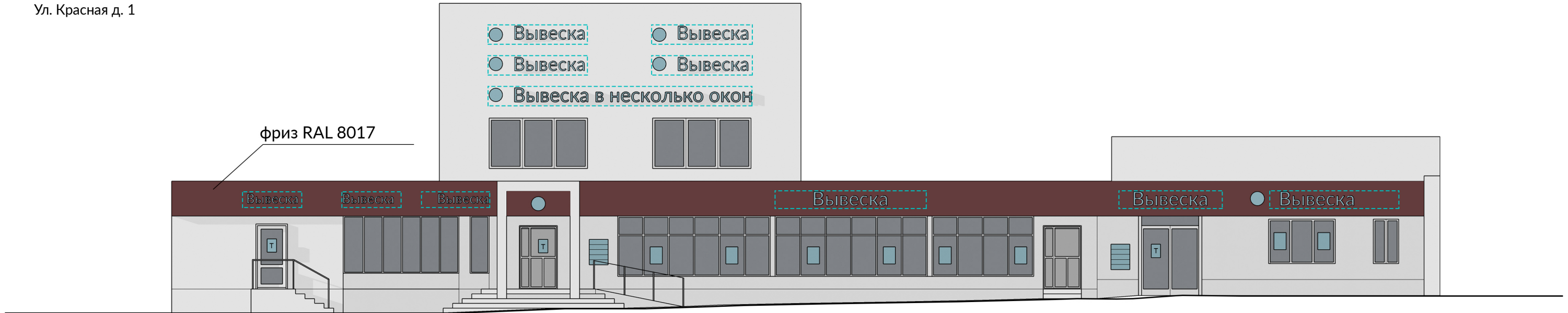
- панель-кронштейн

Примечание. Вывески, представляющие историческую и художественную ценность (хостовары, автовокзал), необходимо сохранить, при необходимости реставрировать.

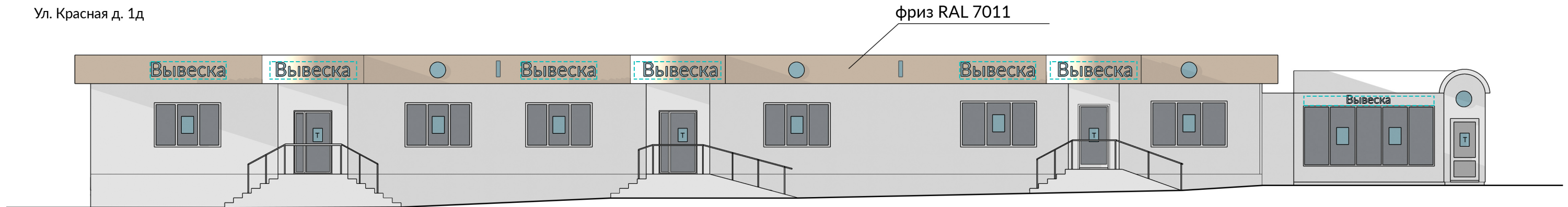
На зданиях ул. Ленина д. 5 и ул. Красная д. 4 и д. 4а рекомендуем предусмотреть общий фриз единого цвета, выполненный в один уровень. Запрещено использование бегущих строк и светодинамических информационных конструкций. Рекомендуется использовать вывески с внутренней или контражурной подсветкой.

Схема размещения информационных конструкций на фасадах зданий по нечетной стороне ул. Красная

Ул. Красная д. 1



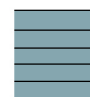
Ул. Красная д. 1д





Условные обозначения:


Вывеска - вывеска из объемных букв без подложки

T - фасадная информационная табличка

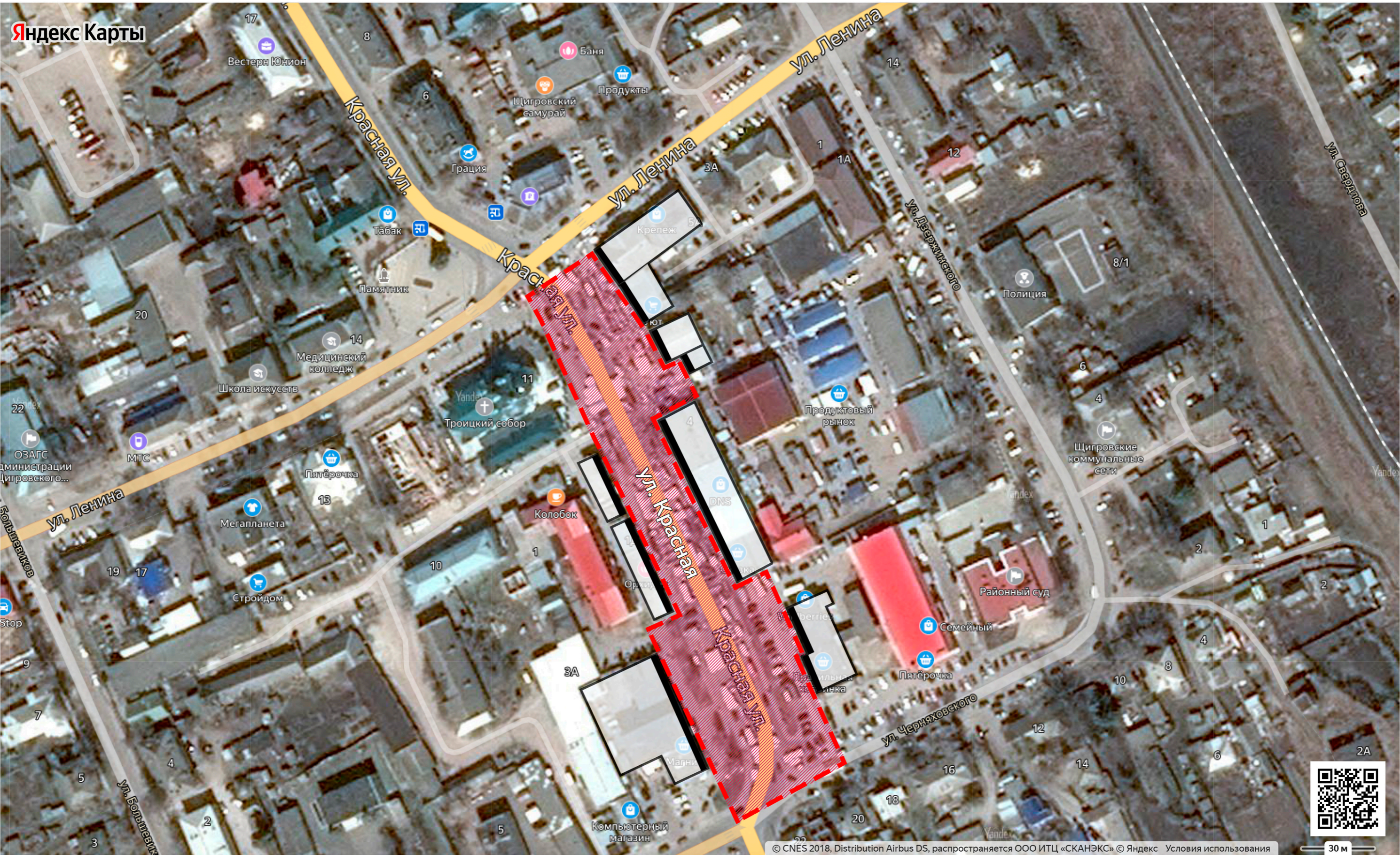
 - фасадная табличка со списком организаций



 - информационная конструкция в витрине

 - фирменный логотип

 - панель-кронштейн

Примечание. На фасадах зданий рекомендуем предусмотреть общий фриз единого цвета, выполненный в один уровень. На павильоне ул. Красная 1д рекомендуем сделать все выступающие элементы фриза (навесы) одинаковой полукруглой формы. На здании ул. Красная 1 необходимо убрать розовую полосу, дублирующую фриз, между 2 и 3 этажом и довести светлые панели до верхней границы фасада. Запрещено использование бегущих строк и светодинамических информационных конструкций. Рекомендуется использовать вывески с внутренней или контражурной подсветкой.



-  - граница пилотного участка
-  - фасады, разработанные в соответствии с ДК