

**ОАО «Газпром газораспределение Курск»**

ПРИЛОЖЕНИЕ 2  
УТВЕРЖДЕН  
постановлением Администрации  
города Щигры  
от \_\_\_\_\_ 2015 года  
№ \_\_\_\_\_

**Проект межевания территории**

**По установлению границ и вычислению площади  
земельного участка - для строительства объекта:**

**«Реконструкция надземного газопровода  
среднего давления Ø57 мм на выходе по  
ул. Мичурина в г. Щигры Курской области»**

Кадастровый инженер \_\_\_\_\_ Комиссарова О.Ф.

Курск 2015 г.

№ п/п	Содержание	Номера листов
<b>1</b>	<b>2</b>	<b>3</b>
<b>1</b>	Пояснительная записка	3
<b>2</b>	План границ земельного участка	4
<b>3</b>	Схема расположения земельного участка на кадастровом плане территории	5

**Пояснительная записка**

Комплекс землеустроительных работ по составлению схемы расположения и вычислению площади полосы отвода для строительства объекта проводились в отношении объекта: «Реконструкция надземного газопровода среднего давления Ø57 мм на выходе по ул. Мичурина в г. Щигры Курской области».

В результате полевых работ было определено положение полосы отвода на местности. Геодезические измерения проводились от пункта ГГС Митрофаново пир.,3 кл. с координатами  $x=409351,54$ ,  $y=1272396,12$  и от пункта ГГС Ноздрачево пир.,2 кл. с координатами  $x=426247,37$ ,  $y=1310622,62$  в системе координат МСК-46 с использованием аппаратуры геодезической спутниковой GRX1 (свидетельство о поверке № 061367 от 07 июля 2014 г.).

Площадь полосы отвода вычислена на персональной ЭВМ с использованием программного обеспечения «Digital Professional» и составила по фактически сложившейся границе на момент выполнения работ - 5443 кв.м., из них участок №1 площадью 5316 кв.м, расположенный на кадастровом плане территории с кадастровым номером 46:33:010103, а также участок №2 площадью 127 кв.м., расположенный на кадастровом плане территории с кадастровым номером 46:33:010104.

Общая протяженность газопровода составляет -568 м.

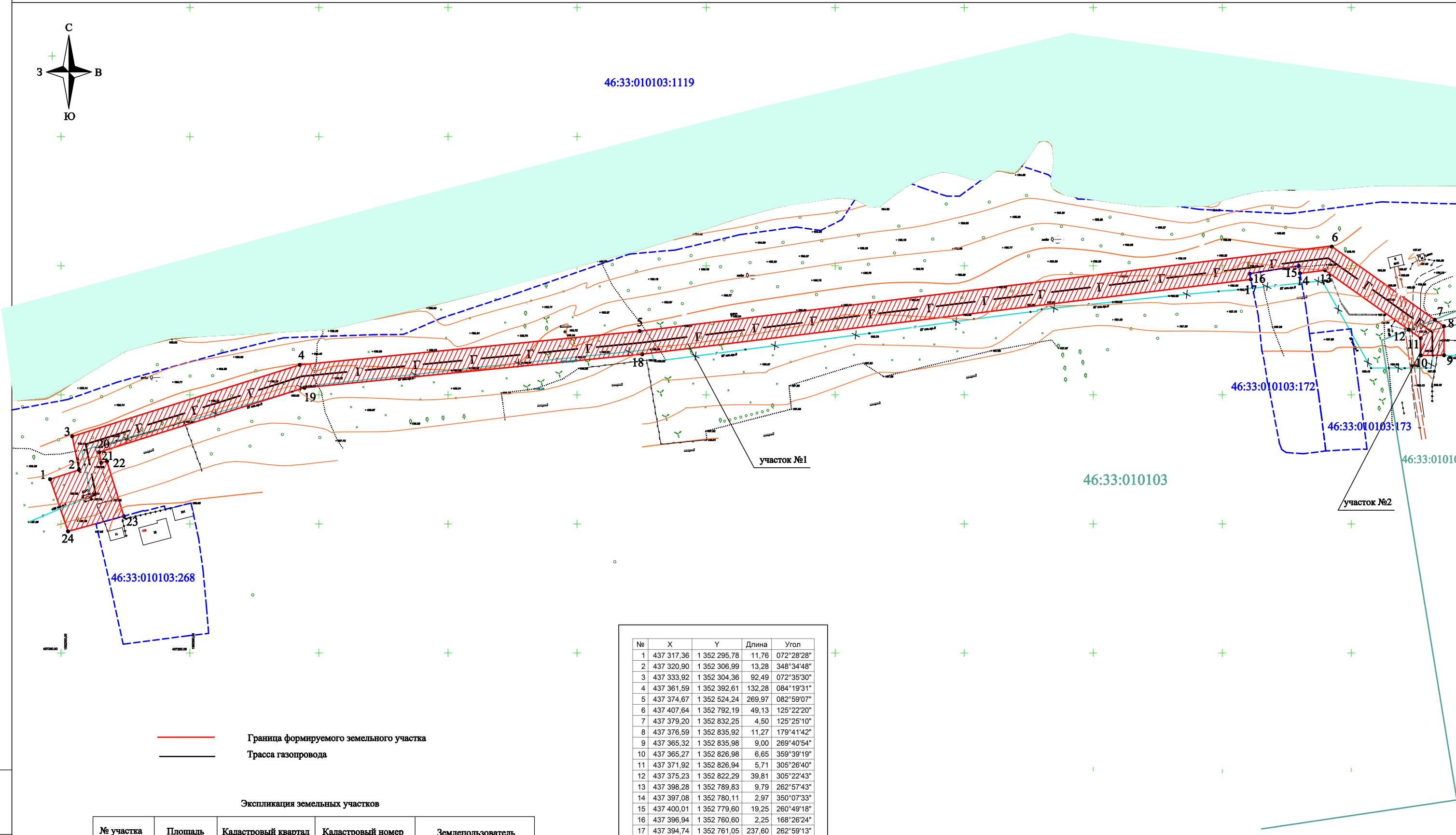
Также было установлено, что полоса отвода располагается на территории кадастровых кварталов: 46:33:010103, 46:33:010104 (земли населенных пунктов).

Работы выполнены в соответствии с требованиями: «Инструкция по межеванию земель» - 1996 г.; «Требования к оформлению документов о межевании, предоставляемых для постановки земельных участков на кадастровый учет» - приказ Росземкадастра № - П/327 от 02.10.2002 г.; «Методические рекомендации по проведению межевания объектов землеустройства» от 17.02.2003 г. с учетом утвержденных изменений от 18.04.2003 г.

По результатам проведенных работ вычислена площадь полосы отвода для строительства объекта: «Реконструкция надземного газопровода среднего давления Ø57 мм на выходе по ул. Мичурина в г. Щигры Курской области».

План границ земельного участка

Реконструкция надземного газопровода среднего давления Ø57 мм на выходе по ул. Мичурина в г. Щигры Курской области



Граница формируемого земельного участка  
Трасса газопровода

Экспликация земельных участков

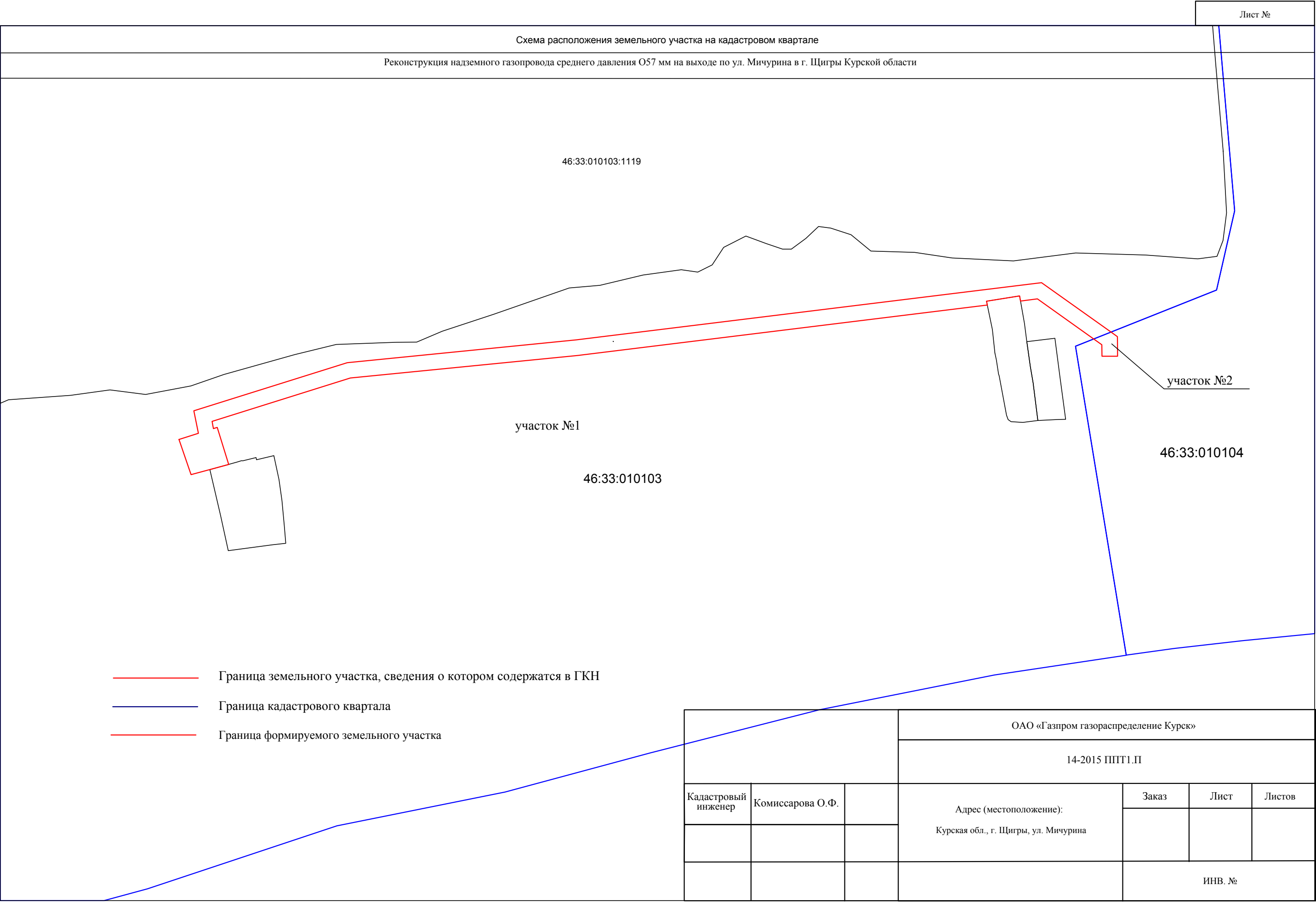
№ участка	Площадь участка, кв.м	Кадастровый квартал	Кадастровый номер участков сторонних землепользователей	Землепользователь (собственник)
участок №1	5316	46:33:010103		муниципальные земли
участок №1	127	46:33:010104		муниципальные земли

№	X	Y	Длина	Угол
1	437 317,36	1 352 295,78	11,76	072°28'28"
2	437 320,90	1 352 306,99	13,28	348°34'48"
3	437 333,92	1 352 304,36	92,49	072°35'30"
4	437 361,59	1 352 392,61	132,28	084°19'31"
5	437 374,67	1 352 524,24	269,97	082°59'07"
6	437 407,64	1 352 792,19	49,13	125°22'20"
7	437 379,20	1 352 832,25	4,50	125°25'10"
8	437 376,59	1 352 835,92	11,27	179°41'42"
9	437 365,32	1 352 835,98	9,00	269°40'54"
10	437 365,27	1 352 826,98	6,65	359°39'19"
11	437 371,92	1 352 826,94	5,71	305°26'40"
12	437 375,23	1 352 822,29	39,81	305°22'43"
13	437 398,28	1 352 789,83	9,79	262°57'43"
14	437 397,08	1 352 780,11	2,97	350°07'33"
15	437 400,01	1 352 779,60	19,25	260°49'18"
16	437 396,94	1 352 760,60	2,25	168°26'24"
17	437 394,74	1 352 761,05	237,60	262°59'13"
18	437 365,73	1 352 525,23	131,45	264°19'28"
19	437 352,73	1 352 394,42	83,45	252°35'24"
20	437 327,76	1 352 314,79	4,21	168°38'12"
21	437 323,63	1 352 315,62	2,27	072°36'03"
22	437 324,31	1 352 317,79	22,27	162°49'04"
23	437 303,03	1 352 324,37	22,43	254°46'26"
24	437 297,14	1 352 302,73	21,38	341°01'52"

Площадь земельного участка 5443 кв.м.

						ОАО «Газпром газораспределение Курск»				
						14-2015 ППТ.П				
изм.	кол.	лист	№ док	подпись	дата	Адрес (местоположение): Курская обл., г. Шигры, ул. Мичурина		Заказ	Лист	Листов
Разработал		Комиссарова О.Ф.				М 1:1000		ИНВ. №		

Инв. № подл. Подпись и дата. Взам. инв. №



			ОАО «Газпром газораспределение Курск»			
			14-2015 ППТ1.П			
Кадастровый инженер	Комиссарова О.Ф.		Адрес (местоположение): Курская обл., г. Щигры, ул. Мичурина	Заказ	Лист	Листов
				ИНВ. №		